

การเปลี่ยนอัตราเงินสะสมเข้ากองทุนสำรองเลี้ยงชีพฯ (กส.มก.)

ตามข้อบังคับ กส.มก. ซึ่งจดทะเบียนแล้ว เอกสารแนบท้าย ๒ เฉพาะส่วนนายจ้าง “สมาชิก จะจ่ายเงินสะสมเข้ากองทุนในอัตราตามที่สมาชิกกำหนด ซึ่งจะต้องไม่ต่ำกว่าร้อยละ 3 ของค่าจ้าง แต่ไม่เกินร้อยละ 15 ของค่าจ้างหรือไม่เกินกว่าอัตราตามที่ กฎหมายกำหนด” ซึ่งสมาชิกสามารถ แจ้งความประสงค์ขอเปลี่ยนอัตราเงินสะสมได้ปีละ 2 ครั้ง คือ ภายในวันที่ 1 - 15 เดือนกุมภาพันธ์ เพื่อมีผลในการหักเงินสะสมในเดือนมีนาคม และภายในวันที่ 1 - 15 เดือนสิงหาคม เพื่อมีผลในการหักเงินสะสมในเดือนกันยายน **ทั้งนี้ นายจ้างคงจ่ายเงินสมทบตามอัตราเดิม**

เพื่อให้พนักงานมหาวิทยาลัย พนักงานมหาวิทยาลัยเงินรายได้ และพนักงานราชการ ที่เป็น สมาชิกกองทุนสำรองเลี้ยงชีพฯ สามารถเลือกอัตราการนำส่งเงินสะสมได้ ตั้งแต่ร้อยละ 3 - 15 ของอัตราค่าจ้าง โดยต้องเป็นตัวเลขจำนวนเต็ม ซึ่งสมาชิกสามารถแจ้งความประสงค์ขอเปลี่ยนแปลงอัตราเงินสะสม โดยดาวน์โหลดแบบฟอร์มได้ที่เว็บไซต์ของกองการเจ้าหน้าที่ และยื่นเอกสารได้ที่งานสวัสดิการ กองการเจ้าหน้าที่ **ตั้งแต่วันที่ 1 สิงหาคม 2562 ถึงวันที่ 15 สิงหาคม 2562**

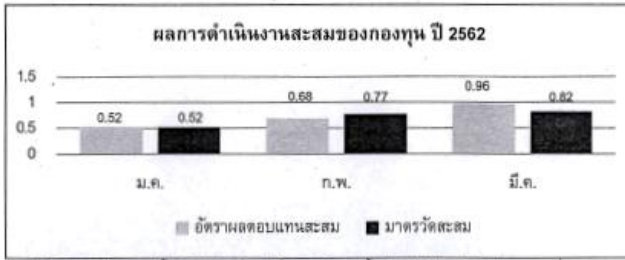
ดูรายละเอียดเพิ่มเติมได้ที่ <https://mis-services.ku.ac.th/e-Saraban/book-document/2562-1590.pdf>

รายงานผลกองทุนสำรองเลี้ยงชีพ (กส.มก.) ประจำเดือนมีนาคม 2562

ตามที่ประชุมคณะกรรมการ กส.มก. ซึ่งจดทะเบียนแล้ว ในคราวประชุมครั้งที่ 2/2558 เมื่อวันที่ 6 พฤษภาคม 2558 ขอให้บริษัทหลักทรัพย์จัดการกองทุนจัดทำสรุปผลตอบแทนแบบย่อๆ รวมทั้งภาวะการตลาดเพื่อจัดส่งให้สมาชิกเป็นประจำทุกเดือน กำหนดเวลาไม่เกินวันที่ 20 ของแต่ละเดือน นั้น

บริษัทหลักทรัพย์จัดการกองทุน ยูโอบี (ประเทศไทย) จำกัด ได้จัดส่งรายงานการดำเนินงานกองทุนสำรองเลี้ยงชีพฯ ของเดือนมีนาคม 2562 (สำหรับสมาชิก) ซึ่งสมควรดำเนินการประชาสัมพันธ์ผ่านเว็บไซต์กองการเจ้าหน้าที่ และแจ้งหน่วยงานเพื่อขอความอนุเคราะห์ประชาสัมพันธ์รายงานผลการดำเนินงานดังกล่าว ให้สมาชิกกองทุนสำรองเลี้ยงชีพฯ ในสังกัดทราบต่อไป

กองทุนสำรองเลี้ยงชีพมหาวิทยาลัยเกษตรศาสตร์ ซึ่งจดทะเบียนแล้ว



มาตรวัด : 46.5% อัตราดอกเบี้ยเงินฝากประจำ 1 ปีที่กองทุนสำรองเลี้ยงชีพได้ใช้วงเงิน 1 ล้านบาทเฉลี่ยของ BBL, KBANK, SCB และ KTB + 46.5% ThaiBMA Bond Index (1 - 3 Year) + 7% SET Total Return Index

ข้อมูล ณ 31 มี.ค. 2562	รายละเอียด
มูลค่าทรัพย์สินสุทธิ	1,019,662,077.30 บาท
มูลค่าทรัพย์สินสุทธิ ต่อ หน่วย	18.4269 บาทต่อหน่วย
จำนวนสมาชิก	7,697 คน

คำเตือน : ผลการดำเนินงานในอดีตของกองทุนไม่ได้เป็นสื่อชี้แนะผลการดำเนินงานในอนาคต

สรุปภาวะตลาดหุ้น มีนาคม 62 ภาพรวมตลาดหุ้นไทยเดือน มี.ค. เปิดตัวที่ระดับ 1653.48 จุด และปิดที่ระดับ 1638.65 จุด ลดลง 14.83 จุด (-0.90%) โดยดัชนีถูกกดให้ต่ำกว่าระดับแนวต้านที่ 1650 จุด ผ่านปัจจัยลบมากมายจากทั้งภายในและภายนอก อาทิ 1. ตัวเลขค่าโบริมที่จดทะเบียนไตรมาส 4/61 ที่ต่ำกว่าคาด และ นำมาสู่การปรับลดประมาณการกำไรปี 62 2.ตัวเลขเศรษฐกิจโลกที่ชะลอตัว สอดคล้องกับการชะลอมาตรการเข้มงวดทางการเงินของกลุ่มธนาคารกลางโลก (OECD ปรับลดตัวเลขคาดการณ์การขยายตัวของเศรษฐกิจโลกในปีนี้และ ปีหน้า สู่ระดับ 3.3% และ 3.4% ตามลำดับจากเดิมคาดว่าจะขยายตัวที่ระดับ 3.5%) 3. การเกิดภาพ Inverted Yield Curve ในตลาดพันธบัตรสหรัฐฯ 4. ข้อตกลงการแยกตัวออกจากสหภาพยุโรปของอังกฤษ หรือ Brexit ที่ถูกขัดตึงถึง 3 ครั้ง และ 5. ภาพการจัดตั้งรัฐบาลหลังเลือกตั้งของไทยที่มีความไม่แน่นอนสูงและเสี่ยงต่อการขาดเสถียรภาพ อย่างไรก็ตาม การปรับตัวลงของดัชนีก็จำกัดเช่นกันจากปัจจัยหนุนของ 1. ความคืบหน้าเกี่ยวกับข้อพิพาททางการค้าระหว่างจีน-สหรัฐฯ, 2. การชะลอปรับขึ้นอัตราดอกเบี้ยนโยบายของกลุ่มธนาคารกลาง+ยุติมาตรการปรับลดงบดุลเฟด (หนุนสภาพคล่อง), 3. การเดินทางมาตรการกระตุ้นเศรษฐกิจที่ต่อเนื่องของจีน (ลดความเสี่ยงต่อการเกิด Hard-landing) ส่งผลให้ SET Index แกว่งตัวออกด้านข้างตลอดเดือน มี.ค.

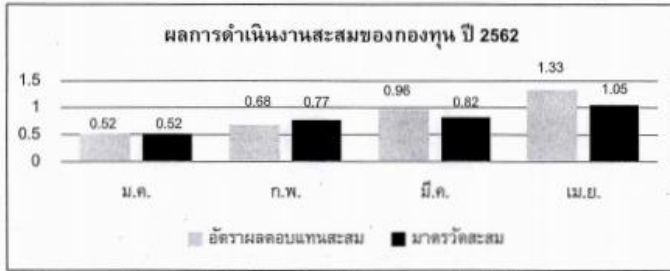
แนวโน้มตลาดหุ้นมีนาคม 62
ภาพตลาดหุ้นเดือน เม.ย. คาดว่าจะเคลื่อนไหวในกรอบ แนวต้านที่ 1660/1680 และแนวรับที่ 1600 จุด ประเด็นสำคัญและติดตามท่าทีในการจัดตั้งรัฐบาลผสมชุดใหม่ โดยหากมีเสถียรภาพจะเป็นแรงหนุนที่สำคัญในการขับเคลื่อนนโยบายกระตุ้นเศรษฐกิจในช่วงถัดไป ซึ่งจะส่งผลบวกต่อการแกว่งตัวของ SET นอกจากนี้ในช่วงกลางเดือนน่าจะติดตามการทยอยรายงานผลประกอบการของกลุ่มธนาคารพาณิชย์ โดยเบื้องต้นคาดว่ากำไรมีแนวโน้มฟื้นตัวได้ QoQ จากช่วง 4Q61 ที่มีการตั้งสำรองไปค่อนข้างมาก แต่คาดว่าจะปรับตัวลดลงเมื่อเทียบกับช่วงเดียวกันของปีก่อนหน้า เนื่องจากผลการผลการดำเนินงานที่ชะลอตัวลง และการตั้งสำรองผลประโยชน์พนักงาน ส่วนปัจจัยต่างประเทศติดตามประเด็น Brexitที่ยังคงมีความไม่แน่นอน ซึ่งอาจกระทบต่อภาพเศรษฐกิจของอังกฤษรวมถึงยุโรป อีกทั้งยังคงต้องติดตามประเด็นสงครามการค้าโลกในการหาวิธีระหว่าง US และจีน ว่าจะมีความคืบหน้าเพิ่มเติมอย่างเป็นรูปธรรมหรือไม่ แต่อย่างไรก็ตามเราประเมินประเด็นสงครามการค้าในจีนจะไม่เลวร้ายไปกว่าปีที่แล้ว

ดูรายละเอียดเพิ่มเติมได้ที่ <https://mis-services.ku.ac.th/e-Saraban/book-document/2562-0858.pdf>

รายงานผลกองทุนสำรองเลี้ยงชีพ (กส.มก.) ประจำเดือนเมษายน 2562

ตามที่ประชุมคณะกรรมการ กส.มก. ซึ่งจดทะเบียนแล้ว ในคราวประชุมครั้งที่ 2/2558 เมื่อวันที่ 6 พฤษภาคม 2558 ขอให้บริษัทหลักทรัพย์จัดการกองทุนจัดทำ สรุปผลตอบแทนแบบย่อๆ รวมทั้งภาวะการตลาดเพื่อจัดส่งให้สมาชิกเป็นประจำทุกเดือน กำหนดเวลาไม่เกินวันที่ 20 ของแต่ละเดือน นั้น

บริษัทหลักทรัพย์จัดการกองทุน ยูโอบี (ประเทศไทย) จำกัด ได้จัดส่งรายงานการดำเนินงานกองทุนสำรองเลี้ยงชีพฯ ของเดือนเมษายน 2562 (สำหรับสมาชิก) ซึ่งสมควรดำเนินการประชาสัมพันธ์ผ่านเว็บไซต์กองการเจ้าหน้าที่ และแจ้งหน่วยงานเพื่อขอความอนุเคราะห์ประชาสัมพันธ์รายงานผลการดำเนินงานดังกล่าว ให้สมาชิกกองทุนสำรองเลี้ยงชีพฯ ในสังกัดทราบต่อไป



มาตรฐาน : 46.5% อัตราดอกเบี้ยเงินฝากประจำ 1 ปีที่กองทุนสำรองเลี้ยงชีพพึงได้รับวงเงิน 1 ล้านบาทเฉลี่ยของ BBL, KBANK, SCB และ KTB + 46.5% ThaiBMA Bond Index (1 – 3 Year) + 7% SET Total Return Index

ข้อมูล ณ 30 เม.ย. 2562	รายละเอียด
มูลค่าทรัพย์สินสุทธิ	1,050,672,757 บาท
มูลค่าทรัพย์สินสุทธิ ต่อ หน่วย	18.4947 บาทต่อหน่วย
จำนวนสมาชิก	7,728 คน

ค่าเดือน : ผลการดำเนินงานในอดีตของกองทุนมิได้เป็นสิ่งยืนยันผลการดำเนินงานในอนาคต

สรุปภาวะตลาดหุ้น เมษายน 62
ภาพรวมตลาดหุ้นไทยเดือน เมษายน เปิดตัวที่ระดับ 1638.65 จุด และปิดที่ระดับ 1673.52 จุด เพิ่มขึ้น 34.87 จุด (+2.13%) โดยตลาดได้รับปัจจัยสนับสนุนจาก 1) MSCI ปรับเพิ่มน้ำหนักหุ้นไทยจาก 2.5% เป็น 3% ผ่านการนำหุ้น NVDR เข้ามารวมคำนวณ 2) ตัวเลขเศรษฐกิจจีนที่ฟื้นตัว กอปรกับภาพ Inverted Yield Curve ที่ผ่อนคลายลง เข้ามารับผลความกังวลต่อภาพเศรษฐกิจโลกไตรมาส 3) ผลเจรจาการค้าระหว่างจีน-สหรัฐฯ ที่เป็นบวกต่อเนื่อง 4) มาตรการกระตุ้นเศรษฐกิจของภาครัฐ รวมถึง 5) ราคาน้ำมันที่ฟื้นตัวขึ้นทำจุดสูงสุดในรอบ 5 เดือน ส่งผลให้ไม่เม้นต์ตลาดแกว่งตัวขึ้นตลอดเดือน เม.ย. อย่างไรก็ตาม การปรับขึ้นยังคงจำกัดที่ 1680-1700 จุด จากการขาดปัจจัยบวกใหม่และนักลงทุนส่วนใหญ่ยังคงรอความชัดเจนเกี่ยวกับผลการนับคะแนนเลือกตั้งที่จะประกาศออกมาในวันที่ 9 พ.ค.นี้

แนวโน้มตลาดหุ้นพฤษภาคม 62
แม้ภาพรวมการลงทุนโลกคาดว่าจะยังได้ปัจจัยบวกจากการดำเนินนโยบายการเงินที่ผ่อนคลายของธนาคารสำคัญๆของโลก แต่เข้าสู่จุดที่มีความเสี่ยงเผชิญแรงขายทำกำไรระยะสั้น หลังดัชนีของตลาดหุ้นสำคัญหลายแห่งขึ้นทดสอบแนวต้านสำคัญ อีกทั้งการบรรลุข้อตกลงเจรจาการค้าสหรัฐฯ-จีน ที่มีแนวโน้มยืดเยื้อกว่าที่คาด รวมถึงล่าสุดสหรัฐฯ ชูเพิ่มระดับการจับกุมภาษีนำเข้าจากจีนขึ้นเป็น 25% ราคาสินค้าเกษตรที่ตกต่ำ การส่งออกที่ชะลอตัวจากผลของสงครามการค้า รวมทั้งผลของการปรับลดประมาณการกำไรบริษัทจดทะเบียนที่ปัจจุบันปรับลดลงแล้วกว่า 5% นับจากต้นปี

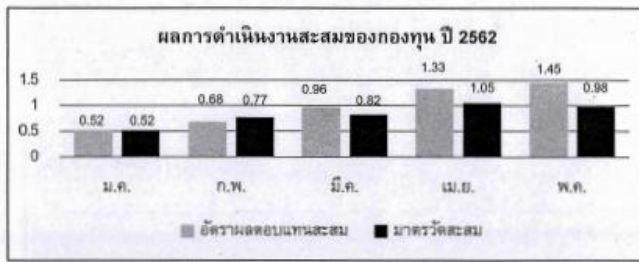
ดูรายละเอียดเพิ่มเติมได้ที่ <https://mis-services.ku.ac.th/e-Saraban/book-document/2562-1092.pdf>

รายงานผลกองทุนสำรองเลี้ยงชีพ (กส.มก.) ประจำเดือนพฤษภาคม 2562

ตามที่ประชุมคณะกรรมการ กส.มก. ซึ่งจดทะเบียนแล้ว ในคราวประชุมครั้งที่ 2/2558 เมื่อวันที่ 6 พฤษภาคม 2558 ขอให้บริษัทหลักทรัพย์จัดการกองทุนจัดทำ สรุปผลตอบแทนแบบย่อๆ รวมทั้งภาวะการตลาดเพื่อจัดส่งให้สมาชิกเป็นประจำทุกเดือน กำหนดเวลาไม่เกินวันที่ 20 ของแต่ละเดือน นั้น

บริษัทหลักทรัพย์จัดการกองทุน ยูโอบี (ประเทศไทย) จำกัด ได้จัดส่งรายงานการดำเนินงานกองทุนสำรองเลี้ยงชีพฯ ของเดือนพฤษภาคม 2562 (สำหรับสมาชิก) ซึ่งสมควรดำเนินการประชาสัมพันธ์ผ่านเว็บไซต์กองการเจ้าหน้าที่ และแจ้งหน่วยงานเพื่อขอความอนุเคราะห์ประชาสัมพันธ์รายงานผลการดำเนินงานดังกล่าว ให้สมาชิกกองทุนสำรองเลี้ยงชีพฯ ในสังกัดทราบต่อไป

กองทุนสำรองเลี้ยงชีพมหาวิทยาลัยเกษตรศาสตร์ ซึ่งจดทะเบียนแล้ว **UOB** Asset Management



มาจรวัด : 46.5% อัตราดอกเบี้ยเงินฝากประจำ 1 ปีที่กองทุนสำรองเลี้ยงชีพฯ ได้รับวงเงิน 1 ล้านบาท เฉลี่ยของ BBL, KBANK, SCB และ KTB + 46.5% ThaiBMA Bond Index (1 – 3 Year) + 7% SET Total Return Index

ข้อมูล ณ 31 พ.ค. 2562	รายละเอียด
มูลค่าทรัพย์สินสุทธิ	1,054,616,982.01 บาท
มูลค่าทรัพย์สินสุทธิ ต่อ หน่วย	18.5170 บาทต่อหน่วย
จำนวนสมาชิก	7,627 คน

ค่าเดือน : ผลการดำเนินงานในอดีตของกองทุนมิได้เป็นสิ่งยืนยันผลการดำเนินงานในอนาคต

สรุปภาวะตลาดหุ้น พฤษภาคม 62

ภาพรวมตลาดหุ้นไทยเดือน พฤษภาคม เปิดตัวที่ระดับ 1673.52 จุด และปิดที่ระดับ 1620.22 จุด ลดลง 53.30 จุด (-3.18%) โดยตลาดได้ปรับปัจจัยกดดันหลักจาก 1) ความตึงเครียดทางการค้าที่เร่งตัวขึ้นหลังประธานาธิบดีโดนัลด์ ทรัมป์ ประกาศปรับขึ้นอัตราภาษีสินค้านำเข้าของจีนและเม็กซิโก, 2) ตัวเลขเศรษฐกิจโลกที่ชะลอตัวลง อาทิ manufacturing PMI, อัตราเงินเฟ้อ, และ ตัวเลขคาดการณ์ GDP, 3) ผลการดำเนินงานบริษัทจดทะเบียนไตรมาส 1/62 ที่อ่อนแอกว่าคาดซึ่งนำมาสู่การปรับลดตัวเลขคาดการณ์กำไรไป 62 ลงอย่างต่อเนื่อง, และ 4) ความเสี่ยงต่อการโน้มน้าวการของคณะรัฐบาลชุดใหม่ ขณะที่ ในส่วนของนโยบายการเงินกลุ่มธนาคารกลางโลกส่วนใหญ่ อาทิ FED, ECB, BOE, และ BOT เริ่มชะลอการปรับขึ้นอัตราดอกเบี้ยนโยบายเพื่อเตรียมรองรับสถานการณ์จากความเสี่ยงทางการค้าและการเติบโตของเศรษฐกิจโลกที่เพิ่มสูงขึ้น

แนวโน้มตลาดหุ้นมิถุนายน 62

คาด SET เดือน มิ.ย. แกว่งผันผวน โดยปัจจัยภายนอกไม่ชัดเจนนัก ทั้งประเด็นสงครามการค้าระหว่างสหรัฐกับจีน ที่ดูเหมือนยังไม่สามารถหาบทสรุปลงได้ ต้องติดตามอย่างใกล้ชิดว่าท่าทีการขยายวงกว้างจาก Trade war สู่ Tech war จะรุนแรงเพียงใด ซึ่งจุดนี้ถือเป็นปัจจัยที่ยังคงจำกัด Upside ของการลงทุนสินทรัพย์เสี่ยงไว้ ส่วนด้านฝั่ง EU ยังคงอยู่กับความไม่แน่นอนของ Brexit ซึ่งล่าสุด นางเทเรซ่า เมย์ นายกรัฐมนตรีอังกฤษ ได้ประกาศลาออกจากตำแหน่ง มีผล 7 มิ.ย. นี้ ในช่วงถัดไปจำเป็นต้องรับหน้าผาคนใหม่ และเดินทางเจรจาเพื่อให้บรรลุข้อตกลงก่อนเส้นตาย 31 ต.ค. นี้ ส่วนด้านปัจจัยในประเทศ คงต้องจับตาการแถลงนโยบายกระตุ้นเศรษฐกิจของรัฐบาลชุดใหม่ในช่วงต้นเดือนนี้ ซึ่งอาจเพิ่มแรงเก็งกำไรต่อหุ้นในกลุ่ม Domestic Play มากยิ่งขึ้น ขณะที่ปลายเดือน มี 2 การประชุมใหญ่ คือ การประชุม G20 และ การประชุม OPEC ที่จะส่งผลกระทบต่อการลงทุนในตลาดหุ้นไทย

ดูรายละเอียดเพิ่มเติมได้ที่ <https://mis-services.ku.ac.th/e-Saraban/book-document/2562-1243.pdf>

รายงานผลกองทุนสำรองเลี้ยงชีพ (กส.มก.) ประจำเดือนมิถุนายน 2562

ตามที่ประชุมคณะกรรมการ กส.มก. ซึ่งจดทะเบียนแล้ว ในคราวประชุมครั้งที่ 2/2558 เมื่อวันที่ 6 พฤษภาคม 2558 ขอให้บริษัทหลักทรัพย์จัดการกองทุนจัดทำสรุปผลตอบแทนแบบย่อๆ รวมทั้งภาวะการตลาดเพื่อจัดส่งให้สมาชิกเป็นประจำทุกเดือน กำหนดเวลาไม่เกินวันที่ 20 ของแต่ละเดือน นั้น

บริษัทหลักทรัพย์จัดการกองทุน ยูโอบี (ประเทศไทย) จำกัด ได้จัดส่งรายงานการดำเนินงานกองทุนสำรองเลี้ยงชีพฯ ของเดือนมิถุนายน 2562 (สำหรับสมาชิก) ซึ่งสมควรดำเนินการประชาสัมพันธ์ผ่านเว็บไซต์กองการเจ้าหน้าที่ และแจ้งหน่วยงานเพื่อขอความอนุเคราะห์ประชาสัมพันธ์รายงานผลการดำเนินงานดังกล่าว ให้สมาชิกกองทุนสำรองเลี้ยงชีพฯ ในสังกัดทราบต่อไป



มาตราวัด : 46.5% อัตราดอกเบี้ยเงินฝากประจำ 1 ปีที่กองทุนสำรองเลี้ยงชีพพึงได้รับวงเงิน 1 ล้านบาทเฉลี่ยของ BBL, KBANK, SCB และ KTB + 46.5% ThaiBMA Bond Index (1 – 3 Year) + 7% SET Total Return Index

สรุปภาวะตลาดหุ้นมิถุนายน 62

ภาพรวมตลาดหุ้นไทยเดือน มิถุนายน เปิดที่ระดับ 1620.22 จุด และปิดที่ระดับ 1730.34 จุด เพิ่มขึ้น 110.12 จุด (+6.80%) โดยปัจจัยบวกที่เข้ามาช่วยผลักดันราคาหุ้นมาจากความคาดหวังต่อการเดินทางปรับลดอัตราดอกเบี้ยนโยบายของธนาคารกลางสหรัฐฯ เพื่อสนับสนุนการขยายตัวทางเศรษฐกิจในช่วงครึ่งปีหลัง ซึ่งส่งผลให้อุปสงค์ต่อสินทรัพย์ความเสี่ยงสูง อาทิ หุ้น น้ำมัน เพิ่มขึ้น ผ่านการอ่อนตัวของค่าเงินเหรียญสหรัฐฯ และ อัตราผลตอบแทนพันธบัตร นอกจากนี้ ด้วยปัจจัยบวกจากความคาดหวังของการเจรจาการค้าระหว่างทวีปอเมริกา-จีนที่ จะสามารถสงบศึกทางการค้ากันได้ชั่วคราวในการประชุม G20 ช่วงสิ้นเดือน กระแสเงินทุนจากต่างชาติไหลเข้ามายังตลาดหุ้นไทย โดยนักลงทุนต่างชาติซื้อสุทธิเป็นมูลค่ารวมกว่า 4.67 หมื่นล้านบาทตลอดช่วงเดือนที่ผ่านมา แต่นักลงทุนสถาบันขายสุทธิเป็นมูลค่ารวม 5.37 พันล้านบาท

ข้อมูล ณ 30 มิ.ย. 2562	รายละเอียด
มูลค่าทรัพย์สินสุทธิ	1,097,268,036.38 บาท
มูลค่าทรัพย์สินสุทธิ ต่อ หน่วย	18.6726 บาทต่อหน่วย
จำนวนสมาชิก	7,795 คน

คำเตือน : ผลการดำเนินงานในอดีตของกองทุน มิได้เป็นสิ่งยืนยันผลการดำเนินงานในอนาคต

แนวโน้มตลาดหุ้นกรกฎาคม 62

เรามีมุมมองที่ระมัดระวังมากขึ้นต่อการลงทุนในเดือนกรกฎาคม หลังตลาดหุ้น 6 เดือนแรกปรับตัวขึ้นมากกว่า 10% สะท้อนปัจจัยบวกจากโอกาสในการปรับลดดอกเบี้ยของธนาคารกลางสหรัฐฯ ไปมากพอสมควร แม้ผลการเจรจาการค้าสหรัฐฯ-จีน หลังการหารือในการประชุม G20 จะส่งสัญญาณเชิงบวกต่อภาพเศรษฐกิจโลก แต่การส่งสัญญาณดังกล่าว อาจทำให้ธนาคารกลางสหรัฐฯ ตัดสินใจชะลอการปรับลดดอกเบี้ยในการประชุมปลายเดือนก.ค. ซึ่งจะทำให้ตลาดหุ้นเผชิญความเสี่ยงจากแรงทำกำไรระยะสั้นได้ เราประเมิน SET Index จะเคลื่อนไหวในกรอบ 1680 ถึง 1750 จุดในเดือนก.ค. นี้

ดูรายละเอียดเพิ่มเติมได้ที่ <https://mis-services.ku.ac.th/e-Saraban/book-document/2562-1540.pdf>

ขอความร่วมมือบุคลากรประเมินความพึงพอใจ

ขอความร่วมมือบุคลากรประเมินความพึงพอใจโครงการสัมมาทิสู่ประจำเดือนกรกฎาคม 2562 เรื่อง "OCS NEXT" เมื่อวันที่ 24 กรกฎาคม 2562 ได้ที่ <http://bit.ly/2Zat5w7>