

## ขอเชิญบุคลากรสำนักบริการคอมพิวเตอร์

เข้าร่วมโครงการ  
เสริมสร้างสุขภาพ



สนใจสมัครได้ที่  
งานทรัพยากรบุคคล  
(คุณจริยา) ตั้งแต่วันที่



**28 ก.ย.-5 ต.ค. 61**

พบกับกิจกรรมต่างๆ

และการเก็บคะแนน  
เพื่อแลกรับของรางวัล



**สะสมคะแนน**



**ลุ้นรางวัลใหญ่ ปลายปี**



+20  
points

+50  
points

+100  
points

+30  
points

## การทดสอบสมรรถนะภาษาอังกฤษ

ตามประกาศมหาวิทยาลัยเกษตรศาสตร์ เรื่อง หลักเกณฑ์การจ่ายเงินเพิ่มพิเศษสำหรับพนักงานสายสนับสนุนที่มีความสามารถด้านการใช้ภาษาอังกฤษ เมื่อวันที่ ๑๓ ธันวาคม พ.ศ. ๒๕๖๐ และคณะกรรมการประจำสำนักบริการคอมพิวเตอร์ เมื่อวันที่ ๒๙ มิถุนายน พ.ศ. ๒๕๖๑ ได้ผ่านความเห็นชอบให้กำหนดแนวทางการพิจารณาอนุมัติเข้าทดสอบความสามารถด้านภาษาอังกฤษและจ่ายเงินเพิ่มพิเศษให้แก่พนักงานสายสนับสนุนสังกัดสำนักบริการคอมพิวเตอร์แล้วนั้น

สำนักบริการคอมพิวเตอร์ อนุมัติให้พนักงานไปสมัครเข้าทดสอบวัดความรู้ความสามารถด้านภาษาอังกฤษ โดยต้องมีการมอบหมายงานให้สอดคล้องกับ KPI

**ทดสอบ**  
**สมรรถนะภาษาอังกฤษ**

สำนักบริการคอมพิวเตอร์ มก.  
อนุมัติให้บุคลากรเข้าทดสอบความสามารถภาษาอังกฤษ  
และจ่ายเงินเพิ่มพิเศษให้บุคลากรในสังกัด

รายละเอียดเพิ่มเติม  
ติดต่อ : งานทรัพยากรบุคคล (คุณจริยา 622510)  
สามารถดาวน์โหลดแบบฟอร์มได้ที่  
<http://adm.ocs.ku.ac.th>

ทดสอบภาษาอังกฤษ	ระดับ ๑	ระดับ ๒	ระดับ ๓
TOEFL (Paper-Based Total) ไม่น้อยกว่า	๕๕๐	๕๐๐	๕๕๐
TOEFL CBT (Computer-Based Total) ไม่น้อยกว่า	๓๓๓	๓๓๓	๓๓๓
TOEFL IBT (Internet-Based Total) ไม่น้อยกว่า	๕๕	๖๓	๖๕
IELTS ไม่น้อยกว่า	๕.๐	๕.๕	๖.๐
KU-EPT ไม่น้อยกว่า	๕๐%	๖๐%	๗๐%
KU-TOEFL-TP ไม่น้อยกว่า	๕๕๐	๕๐๐	๕๕๐
CU-TEP ไม่น้อยกว่า	๕๕	๖๗	๗๐
TOEIC ไม่น้อยกว่า	๕๐๐	๖๐๐	๗๐๐

ข้อ ๖ พนักงานต้องชำระค่าทำการทดสอบภาษาอังกฤษด้วยตนเอง  
ข้อ ๗ พนักงานสมัครการจ่ายเงินพิเศษ ดังนี้  
๗.๑ ระดับ ๑ ค่าตอบแทน ๓,๐๐๐ บาทต่อเดือน  
๗.๒ ระดับ ๒ ค่าตอบแทน ๓,๕๐๐ บาทต่อเดือน  
๗.๓ ระดับ ๓ ค่าตอบแทน ๔,๐๐๐ บาทต่อเดือน  
ผลการทดสอบภาษาอังกฤษสามารถใช้ได้สองปี นับแต่วันปิดประกาศผลการทดสอบ  
และให้จ่ายเงินพิเศษขึ้นแต่วันที่ขึ้นผลการทดสอบ หากต้องการรับเงินเพิ่มพิเศษต้องแจ้งเรื่องเข้าทดสอบ  
ภาษาอังกฤษใหม่ และให้ยื่นผลการทดสอบใหม่

# รายงานผลกองทุนสำรองเลี้ยงชีพ (กส.มก.) ประจำเดือนกรกฎาคม 2561

ตามที่ประชุมคณะกรรมการกองทุนสำรองเลี้ยงชีพ มหาวิทยาลัยเกษตรศาสตร์ ซึ่งจัดระเบียบแล้ว ในคราวประชุมครั้งที่ ๒/๒๕๕๘ เมื่อวันที่ ๖ พฤษภาคม ๒๕๕๘ ขอให้บริษัทหลักทรัพย์จัดการกองทุนจัดทำสรุปผลตอบแทนแบบย่อๆ รวมทั้งภาวะการตลาดเพื่อจัดส่งให้สมาชิกเป็นประจำทุกเดือน กำหนดเวลาไม่เกินวันที่ ๒๐ ของแต่ละเดือน นั้น

บริษัทหลักทรัพย์จัดการกองทุน ยูโอบี (ประเทศไทย) จำกัด ได้จัดส่งรายงานการดำเนินงานกองทุนสำรองเลี้ยงชีพฯ ของเดือนกรกฎาคม ๒๕๖๑ (สำหรับสมาชิก) ซึ่งสมควรดำเนินการประชาสัมพันธ์ผ่านเว็บไซต์กองการเจ้าหน้าที่ และแจ้งหน่วยงานเพื่อขอความอนุเคราะห์ประชาสัมพันธ์รายงานผลการดำเนินงานดังกล่าว ให้สมาชิกกองทุนสำรองเลี้ยงชีพฯ ในสังกัดทราบต่อไป

## กองทุนสำรองเลี้ยงชีพมหาวิทยาลัยเกษตรศาสตร์ ซึ่งจัดระเบียบแล้ว



มาตรฐานวัด : 46.5% อัตราดอกเบี้ยเงินฝากประจำ 1 ปีที่กองทุนสำรองเลี้ยงชีพพึงได้รับวงเงิน 1 ล้านบาทเฉลี่ยของ BBL, KBANK, SCB และ KTB + 46.5% ThaiBMA Bond Index (1 – 3 Year) + 7% SET Total Return Index

ข้อมูล ณ 31 ก.ค. 2561	รายละเอียด
มูลค่าทรัพย์สินสุทธิ	919,236,388.04 บาท
มูลค่าทรัพย์สินสุทธิ ต่อ หน่วย	18.2475 บาทต่อหน่วย
จำนวนสมาชิก	7,686 คน
ค่าเดือน : ผลการดำเนินงานในอดีตของกองทุนมิได้เป็นสิ่งยืนยันผลการดำเนินงานในอนาคต	

**สรุปภาวะตลาดเดือนกรกฎาคม 61** ดัชนี SET index เป็นทิศทางทรงตัวขึ้นอย่างแข็งแกร่งจากราว 1,600 จุด ณ ช่วงต้นเดือน สู่ระดับ 1701.79 จุด ณ สิ้นเดือน โดยนักลงทุนต่างชาติเป็นผู้ขายสุทธิมาเกือบตลอดเดือนรวม -1.06 หมื่นล้านบาท ในขณะที่สถาบันภายในประเทศเป็นผู้ซื้อสุทธิจำนวน 3.41 หมื่นล้านบาท ระหว่างเดือน ก.ค.61. ที่ผ่านมา ตลาดหุ้นได้เห็นความคืบหน้าด้านนโยบายทางการค้าระหว่างประเทศคู่ค้าขนาดใหญ่ สหรัฐฯ ประกาศเริ่มเก็บภาษีนำเข้าสินค้าจากจีนจำนวน 3.4 หมื่นล้านดอลลาร์ ที่ระดับ 25% ในขณะที่จีนได้ปรับเพิ่มภาษีนำเข้าสินค้าเช่นเดียวกัน แต่อย่างไรก็ดีภาพรวมตลาดหุ้นได้รับรู้ความเสี่ยงด้านภาวะสงครามทางการค้าแบบรุนแรงไปมากแล้ว จึงทำให้ตลาดหุ้นปรับตัวลงอีกไม่มากนัก หายที่สุดการหารือด้านการเก็บภาษีสินค้านำเข้าระหว่างสหรัฐฯ และ EU ในช่วงปลายเดือน ผลลัพธ์ออกมาค่อนข้างเฉยๆ ผลักดันดัชนีตลาดหุ้นทั่วโลกปรับตัวขึ้นได้ดี ผลประกอบการไตรมาส 2/61 กลุ่มธนาคารออกมาส่วนมากออกมาขยายตัว ดีกว่าคาด ผลักดันราคาหุ้นกลุ่มธนาคารปรับตัวขึ้นได้แข็งแกร่ง

**แนวโน้มตลาดเดือน สิงหาคม 61** บรรยากาศการลงทุนโดยรวมยังคงเป็นบวก แต่การปรับเพิ่มขึ้นของดัชนี SET Index อาจเริ่มชะลอตัวลง รวมถึงอาจเผชิญความผันผวนที่มากขึ้น รวมถึงเงินทุนไหลออกระยะสั้น จาก 1) การส่งสัญญาณเกี่ยวกับภาพเศรษฐกิจสหรัฐฯ ที่ฟื้นตัวอย่างแข็งแกร่งทำให้อัตราผลตอบแทนพันธบัตรสหรัฐฯ 10 ปี ขยับขึ้นมาเกินระดับ 3% 2) MSCI review (13 ส.ค.61) ที่จะมีการเพิ่มน้ำหนักการลงทุนหุ้นจีนขึ้นอีก อาจทำให้เกิดแรงปรับพอร์ตขายหุ้นในภูมิภาคเพื่อเพิ่มน้ำหนักในหุ้นจีน 3) ความกังวลต่อสงครามการค้าและการเรียกเก็บภาษีของสหรัฐฯ ซึ่งจะมีการรับฟังความเห็นในวันที่ 20-23 ส.ค.61 นี้ อาจจุดประเด็นให้เงินใช้สงครามค่าเงิน (Currency war) ผ่านการทำให้อินทียวนอ่อนค่า ซึ่งจะเป็นลบกับทิศทางค่าเงินประเทศในเอเชีย และตลาดเกิดใหม่ (Emerging market) เราประเมินตลาดเคลื่อนไหวแกว่งตัวในกรอบ 1680-1750 จุด

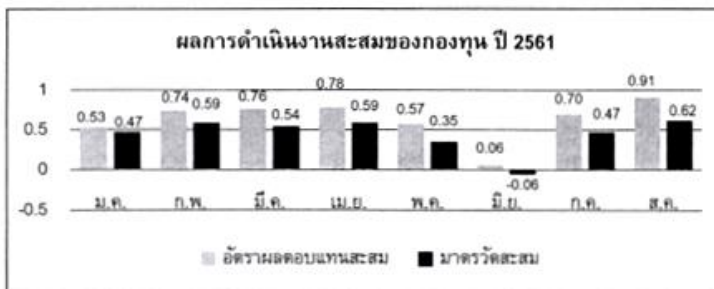
ดูรายละเอียดเพิ่มเติมได้ที่ <https://mis-services.ku.ac.th/e-Saraban/book-document/2561-1944.pdf>

## รายงานผลกองทุนสำรองเลี้ยงชีพ (กส.ม.) ประจำเดือนสิงหาคม 2561

ตามที่ประชุมคณะกรรมการกองทุนสำรองเลี้ยงชีพ มหาวิทยาลัยเกษตรศาสตร์ ซึ่งจัดระเบียบแล้ว ในคราวประชุมครั้งที่ ๒/๒๕๕๘ เมื่อวันที่ ๖ พฤษภาคม ๒๕๕๘ ขอให้บริษัทหลักทรัพย์จัดการกองทุนจัดทำสรุปผลตอบแทนแบบย่อๆ รวมทั้งภาวะการตลาดเพื่อจัดส่งให้สมาชิกเป็นประจำทุกเดือน กำหนดเวลาไม่เกินวันที่ ๒๐ ของแต่ละเดือน นั้น

บริษัทหลักทรัพย์จัดการกองทุน ยูโอบี (ประเทศไทย) จำกัด ได้จัดส่งรายงานการดำเนินงานกองทุนสำรองเลี้ยงชีพฯ ของเดือนสิงหาคม ๒๕๖๑ (สำหรับสมาชิก) ซึ่งสมควรดำเนินการประชาสัมพันธ์ผ่านเว็บไซต์กองการเจ้าหน้าที่ และแจ้งหน่วยงานเพื่อขอความอนุเคราะห์ประชาสัมพันธ์รายงานผลการดำเนินงานดังกล่าว ให้สมาชิกกองทุนสำรองเลี้ยงชีพฯ ในสังกัดทราบต่อไป

### กองทุนสำรองเลี้ยงชีพมหาวิทยาลัยเกษตรศาสตร์ ซึ่งจัดระเบียบแล้ว



มาตรฐานวัด : 46.5% อัตราดอกเบี้ยเงินฝากประจำ 1 ปีที่กองทุนสำรองเลี้ยงชีพพึงได้รับวงเงิน 1 ล้านบาทเฉลี่ยของ BBL, KBANK, SCB และ KTB + 46.5% ThaiBMA Bond Index (1 – 3 Year) + 7% SET Total Return Index

ข้อมูล ณ 31 ส.ค. 2561	รายละเอียด
มูลค่าทรัพย์สินสุทธิ	921,309,044.76 บาท
มูลค่าทรัพย์สินสุทธิ ต่อ หน่วย	18.2847 บาทต่อหน่วย
จำนวนสมาชิก	7,686 คน

คำเตือน : ผลการดำเนินงานในอดีตของกองทุนไม่ได้เป็นสัญญาณบ่งชี้ผลการดำเนินงานในอนาคต

**สรุปภาวะตลาดหุ้น สิงหาคม 61** ภาพตลาดหุ้นเดือน สิงหาคม 61 เปิดตัวที่ระดับ 1,705 จุด และสามารถปรับตัวขึ้นเปิดเหนือ 1,721 จุด ได้ ณ ช่วงสิ้นเดือน โดยมีปัจจัยสภาพแวดล้อมเชิงบวกได้แก่ 1) หนี้กลุ่มธนาคาร (Bank) และ พาณิชยกรรม (Commerce) ที่ได้ปรับตัวขึ้นมาสะท้อนตัวเลข GDP ที่สดใส 2) การประกาศผลประกอบการของกลุ่มโรงแรม (Hotel) และ อสังหาริมทรัพย์ (Property) ที่มีการเติบโตในระดับ +25% yoy และ +2% yoy ตามลำดับ รวมถึง 3) การประมูลใบอนุญาตคลื่นความถี่ 1,800 MHz โดย ADVANC และ DTAC ได้กันไปคนละใบอนุญาต จากทั้งหมด 9 ใบอนุญาต (ขนาดใบละ 5 MHz) สร้างรายได้เข้ารัฐรวม 2,502 ล้านบาท โดยสัญญาณของการแข่งขันที่ลดความรุนแรงจะส่งผลดีในภาพรวมต่อกลุ่มสื่อสาร

ทั้งนี้ภาพของเศรษฐกิจไทยในช่วง 2H61 ยังคงมีแนวโน้มเติบโตต่อเนื่องโดยการประกาศ GDP ไตรมาส 2/18 ของประเทศไทย ในเดือนสิงหาคม 61 ขยายตัวในระดับ 4.6% มากกว่าการคาดการณ์ของตลาดที่ระดับ 4.4% สนับสนุนจากการฟื้นตัวของภาคบริโภคเอกชน การส่งออกที่แข็งแกร่ง และ การฟื้นตัวของการลงทุนภาครัฐ

**แนวโน้มตลาดหุ้น กันยายน 61**

ตลาดหุ้นเดือนนี้คาดว่าจะเคลื่อนไหวในลักษณะแกว่งตัวออกข้าง หลังสะท้อนปัจจัยบวกส่วนใหญ่แล้ว ทำให้ชีพชีวะระยะสั้นจำกัด และตลาดมีโอกาสผันผวนจากปัจจัยเสี่ยงภายนอกต่างๆ อาทิ การเจรจาการค้าระหว่างสหรัฐฯ-จีน ความกังวลจากการปรับขึ้นดอกเบี้ยนโยบายของเฟดในการประชุม 26 ก.ย.61 อย่างไรก็ตาม การผ่อนคลายการดำเนินกิจกรรมทางการเมือง และความชัดเจนเรื่องกรอบการเลือกตั้งที่น่าจะมากขึ้นภายใน ก.ย.61 นี้ เป็นปัจจัยบวกภายในประเทศที่จะช่วยหักล้าง และลดผลกระทบความผันผวนจากปัจจัยภายนอกได้ เราประเมิน SET Index เคลื่อนไหวในกรอบ 1690-1740 จุด