

ขอเชิญเข้าร่วมโครงการพัฒนาบุคลากร
เรื่อง “การจัดทำคู่มือการปฏิบัติงาน (Work Manual) เพื่อพัฒนาความก้าวหน้าในสายงาน
และใช้ประกอบการพิจารณาสำหรับการต่อสัญญาจ้างพนักงานของหน่วยงาน”



โครงการพัฒนาบุคลากร
ประจำเดือนกรกฎาคม 2561

การจัดทำคู่มือการปฏิบัติงาน (Work Manual)

เพื่อพัฒนาความก้าวหน้าในสายงาน และใช้ประกอบการพิจารณา
สำหรับการต่อสัญญาจ้างพนักงานของหน่วยงาน

วิทยากร โดย คุณนภาลักษณ์ ทองปิ่น
บรรณารักษ์ชำนาญการพิเศษ สำนักหอสมุด มก.

วันที่ 12 ก.ค. 2561
เวลา 8.30-16.30 น.

ณ ห้อง 407 ชั้น 4
อาคารสำนักบริการคอมพิวเตอร์

กำหนดการ



สนใจเข้าร่วม
สามารถแจ้งชื่อได้ที่
คุณเยาวลักษณ์
งานทรัพยากรบุคคล
โทร. 622511
ภายในวันที่ 9 ก.ค. 61



ด้วยสำนักบริการคอมพิวเตอร์ ได้กำหนดจัดโครงการพัฒนาบุคลากรประจำเดือนกรกฎาคม พ.ศ. ๒๕๖๑ เรื่อง “การจัดทำคู่มือการปฏิบัติงาน (Work Manual) เพื่อพัฒนาความก้าวหน้าในสายงาน และใช้ประกอบการพิจารณาสำหรับการต่อสัญญาจ้างพนักงานของหน่วยงาน” โดยมีวัตถุประสงค์เพื่อให้บุคลากรมีความรู้ความเข้าใจ และฝึกปฏิบัติการเขียนคู่มือการปฏิบัติงาน ตลอดจนนำคู่มือการปฏิบัติงานไปใช้ประกอบการต่อสัญญาจ้าง ตามนโยบายของมหาวิทยาลัยและหน่วยงานได้ ในวันพฤหัสบดีที่ ๑๒ กรกฎาคม พ.ศ. ๒๕๖๑ เวลา ๐๘.๓๐ – ๑๖.๓๐ น. ณ ห้อง ๔๐๗ ชั้น ๔ อาคารสำนักบริการคอมพิวเตอร์ นั้น

งานทรัพยากรบุคคล จึงขอเชิญชวนพนักงานมหาวิทยาลัยเงินรายได้ทุกท่าน และผู้ที่เกี่ยวข้องเข้าร่วมโครงการ ในวัน เวลา และสถานที่ดังกล่าว ทั้งนี้ หากบุคลากรท่านใดสนใจเข้าร่วมโครงการและยังไม่ได้แจ้งชื่อ สามารถแจ้งชื่อได้ที่คุณเยาวลักษณ์ (งานทรัพยากรบุคคล)

หมายเหตุ

๑.ขอให้ผู้เข้าอบรม คิดหัวข้อสำหรับการจัดทำคู่มือมาด้วย เพื่อความสะดวกในการจัดทำคู่มือ

๒.ผู้เข้าอบรมสามารถดาวน์โหลดเอกสารประกอบการบรรยาย ได้ที่

<https://cloudbox.ku.ac.th/index.php/s/L74Ug7m8y62i0gs>

๓.ผู้เข้าอบรมสามารถดาวน์โหลดเอกสารแบบฟอร์มฉบับร่าง ได้ที่

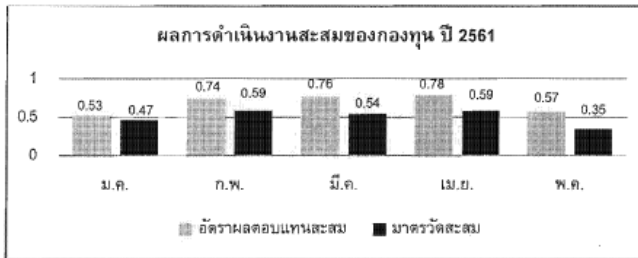
<https://cloudbox.ku.ac.th/index.php/s/MFuMDOWYzzOuOKd>

รายงานผลกองทุนสำรองเลี้ยงชีพ (กส.มก.) ประจำเดือนพฤษภาคม ๒๕๖๑

ตามที่ประชุมคณะกรรมการกองทุนสำรองเลี้ยงชีพ มหาวิทยาลัยเกษตรศาสตร์ ซึ่งจัดระเบียบแล้ว ในคราวประชุมครั้งที่ ๒/๒๕๕๘ เมื่อวันที่ ๖ พฤษภาคม ๒๕๕๘ ขอให้บริษัทหลักทรัพย์จัดการกองทุนจัดทำสรุปผลตอบแทนแบบย่อๆ รวมทั้งภาวะการตลาดเพื่อจัดส่งให้สมาชิกเป็นประจำทุกเดือน กำหนดเวลาไม่เกินวันที่ ๒๐ ของแต่ละเดือน นั้น

บริษัทหลักทรัพย์จัดการกองทุน ยูโอบี (ประเทศไทย) จำกัด ได้จัดส่งรายงานการดำเนินงานกองทุนสำรองเลี้ยงชีพฯ ของเดือนพฤษภาคม ๒๕๖๑ (สำหรับสมาชิก) ซึ่งสมควรดำเนินการประชาสัมพันธ์ผ่านเว็บไซต์กองการเจ้าหน้าที่ และแจ้งหน่วยงานเพื่อขอความอนุเคราะห์ประชาสัมพันธ์รายงานผลการดำเนินงานดังกล่าว ให้สมาชิกกองทุนสำรองเลี้ยงชีพฯ ในสังกัดทราบต่อไป

กองทุนสำรองเลี้ยงชีพมหาวิทยาลัยเกษตรศาสตร์ ซึ่งจดทะเบียนแล้ว



มาตราวัด : 46.5% อัตรากำไรสุทธิเงินฝากประจำ 1 ปี ที่กองทุนสำรองเลี้ยงชีพได้รับวงเงิน 1 ล้านบาทเฉลี่ยของ BBL, KBANK, SCB และ KTB + 46.5% ThaiBMA Bond Index (1 – 3 Year) + 7% SET Total Return Index

ข้อมูล ณ 31 พ.ค. 2561	รายละเอียด
มูลค่าทรัพย์สินสุทธิ	876,769,193.96 บาท
มูลค่าทรัพย์สินสุทธิ ต่อ หน่วย	18.2230 บาทต่อหน่วย
จำนวนสมาชิก	7,627 คน

คำเตือน : ผลการดำเนินงานในอดีตของกองทุนมิได้เป็นสัญญาณการดำเนินงานในอนาคต

สรุปภาวะตลาดเดือนพฤษภาคม 61
ดัชนี SET ปรับลงอย่างต่อเนื่องตลอดในช่วงเดือน พ.ค.61 ซึ่งปัจจัยกดดันหลักมาจากแรงขายของนักลงทุนต่างชาติ แรงขายส่วนใหญ่เกิดจากหุ้นในกลุ่ม PTT ซึ่งปรับขึ้นมาโดดเด่นจากต้นปีถึง เม.ย.61 รวมถึงประเด็นการ Rebalance ดัชนี MSCI ซึ่งหุ้นในกลุ่ม PTT ถูกลดน้ำหนักการลงทุน กระตุ้นแรงขายทำกำไร จนทำให้กลายเป็นปัจจัยกดดันตลาดในภาพรวม ปัจจัยกดดันจากต่างประเทศ ยังกดดัน หรือสร้าง Sentiment เชิงลบต่อ SET เช่นเดียวกัน ไม่ว่าจะเป็นประเด็นการค้าระหว่างสหรัฐ และจีน ซึ่งยังไม่ได้ข้อสรุป, การส่งสัญญาณของซาอุดีอาระเบีย และรัสเซียที่อาจมีการพิจารณาเพิ่มกำลังการผลิตในการประชุมวันที่ 22 มิ.ย.61 ทำให้ราคาน้ำมันดิบปรับลงอย่างรวดเร็ว กระทั่งต่อกลุ่มพลังงานทั่วโลก รวมถึงกลุ่มพลังงานในบ้านเรา นอกจากนี้ในช่วงปลายเดือน พ.ค.61 มีปัจจัยด้านการเมืองของอิตาลีเข้ามาเพิ่มเติม และอาจมีประเด็นการออกจากยูโรโซนตามมาสร้างความกังวลต่อตลาดการเงิน ในฐานะอิตาลีมีเศรษฐกิจขนาดใหญ่เป็นอันดับ 3 ในยูโรโซน

ทั้งนี้ SET ปิดตลาด ณ สิ้นเดือน พ.ค.61 ที่ระดับ 1727 จุด ลดลง 53 จุด หรือ -3.0% จากเดือนก่อนหน้า โดยนักลงทุนต่างชาติขายสุทธิไปกว่า 5.2 หมื่นลบ.
แนวโน้มตลาดเดือน มิถุนายน 61
ภาพตลาดหุ้นเดือน มิ.ย.61 คาดเริ่มสร้างฐาน หลังจากระดับดัชนีในช่วงที่ผ่านมาปรับตัวลงมาอยู่ในระดับต่ำกว่า 1760 จุด เพิ่มความน่าสนใจมากขึ้นต่อการเข้าลงทุนของนักลงทุนระยะกลาง โดยประเมินการฟื้นตัวของเศรษฐกิจไทยในช่วง 2H61 ยังคงเติบโตต่อเนื่อง หลังจาก GDP1Q61 ออกมาขยายตัวสูงถึง 4.8%YoY ถือเป็นปัจจัยบวกจากการลงทุนสินทรัพย์เสี่ยง นอกจากนี้คาดความคาดหวังเชิงบวกต่อโครงการโครงสร้างพื้นฐานที่จะทยอยออกมามากยิ่งขึ้นในช่วงครึ่งหลังของปีจะเป็นแรงส่งเพิ่มเติมต่อการฟื้นตัวของ SET ในช่วงถัดไป

ดูรายละเอียดเพิ่มเติมได้ที่ <https://mis-services.ku.ac.th/e-Saraban/book-document/2561-1337.pdf>

ขอความร่วมมือบุคลากรประเมินผลความพึงพอใจ

ตามที่สำนักบริการคอมพิวเตอร์ ได้จัดโครงการสัมมาทิฐิประจำเดือน มิถุนายน ๒๕๖๑ เรือง สร้างสุขในการทำงาน เมื่อวันพุธที่ ๒๐ มิถุนายน ๒๕๖๑ ไปแล้วนั้น งานทรัพยากรบุคคล จึงขอความกรุณาท่านประเมินความพึงพอใจดังกล่าวได้ที่ <https://goo.gl/forms/0Hpy1nD0xjH5iNEg2>